



PIERRE



S  
O



O

U



L

A



G

E



2022  
2023

S

# CATASTROPHE DE CHEZ CATAS TROPHE



*“ Si l'on sait que l'on ne sait pas, si l'on est attentif à ce que l'on ne connaît pas, si l'on guette ce qui apparaît comme inconnu, c'est alors qu'une découverte est possible.”*

Pierre Soulages

## ÉDITO

L'Atelier d'arts plastiques Pierre Soulages est un espace unique dédié à la création et aux arts plastiques sous toutes leurs formes qui a vu se succéder plusieurs générations d'élèves. Depuis 28 ans, il renouvelle ses activités et touche un large public.

Une équipe de professeurs spécialisés dans de multiples disciplines artistiques propose des enseignements de grande qualité, riches, diversifiés et pointus.

Cette saison 2022/2023 sera marquée par le renforcement de la section Babill'Art, cours dispensés à quatre mains aux tout-petits, dès l'âge de 18 mois. Grâce à des activités ludiques de modelage, de collage, de peinture ou d'empreintes, l'enfant accompagné d'un parent s'exercera à différentes expériences artistiques.

De plus, des cours consacrés au film d'animation et au modelage-moulage sont également proposés à partir de l'âge de 8 ans. Des enseignements les plus classiques aux plus contemporains, avec le développement des cours de dessin numérique, sont aussi dispensés et confortés au fil des saisons l'attractivité de cet établissement culturel.

Enfin, les adhérents de tous les âges peuvent également se former pour intégrer une formation artistique diplômante. Ils trouveront à l'Atelier Pierre Soulages les ressources dont ils ont besoin, particulièrement avec le Pôle graphique regroupant les disciplines de l'illustration, la bande dessinée, le manga, l'animation et le dessin numérique pour les jeunes de 15 à 25 ans.

La Municipalité de Charenton, soucieuse de rendre plus accessible à toutes et à tous l'accès à l'atelier Pierre Soulages, a pu s'engager depuis l'an dernier dans une réforme du Quotient Familial.

Nous remercions les professeurs, sous la direction de Sylvie Abélanet-Fléchet, qui font vivre ce remarquable lieu d'apprentissage artistique grâce à leur pédagogie et à leurs talents.

Nous vous souhaitons une nouvelle saison pleine de créativité et nous espérons qu'elle vous permettra de cultiver l'artiste qui est en vous.

L'Adjointe au Maire  
chargée de la Culture

Le Maire de Charenton-le-Pont  
Vice-Président du Conseil Départemental  
du Val-de-Marne

## BABILL'ART

NOUVEAU

Cet atelier à quatre mains s'adresse au tout-petit dès l'âge de 18 mois. Grâce à des activités ludiques de modelage, de collage, de peinture ou d'empreintes, adaptées à ses capacités, l'enfant manipulera différents matériaux, couleurs et formes. Accompagné de l'un de ses parents ou d'un membre de son entourage qui participe à la séance, l'enfant aura l'opportunité d'explorer et d'expérimenter son environnement, sa relation aux autres et sa motricité.

**18 mois - 3 ans 1/2**

**MERCREDI : 9h30-10h30**

Anaïs Fonséca /salle Camille Claudel

**MERCREDI : 10h45-11h45**

Anaïs Fonséca /atelier Camille Claudel



## ÉVEIL ARTS PLASTIQUES

Cet atelier propose au tout-jeune un éveil sur les éléments qui l'entourent par une approche esthétique et plastique. L'enfant s'initie à la découverte de la matière, des couleurs, des contrastes et stimule son imagination tout en se divertissant.

**4 - 5 ans\***

**MERCREDI : 9h30-10h30**

Caroline Lavisce /atelier Pierre Soulagés

**MERCREDI : 13h45-14h45**

Cécile Vilaseque /atelier Pierre Soulagés

**SAMEDI : 10h-11h**

Anaïs Fonséca /atelier Pierre Soulagés

**SAMEDI : 11h15-12h15**

Anaïs Fonséca /atelier Pierre Soulagés

\*L'âge de 4 ans révolu est obligatoire pour suivre cet atelier



**6 - 7 ans**

**LUNDI : 17h-18h30**

Cécile Vilaseque /atelier Pierre Soulagés

**MERCREDI : 10h45-12h15**

Caroline Lavisce /atelier Pierre Soulagés

**MERCREDI : 15h-16h30**

Cécile Vilaseque /atelier Pierre Soulagés

**MERCREDI : 16h45-18h15**

Cécile Vilaseque /atelier Pierre Soulagés

**JEUDI : 17h-18h30**

Caroline Lavisce /atelier Pierre Soulagés

**VENREDI : 17h-18h30**

Anaïs Fonséca /atelier Pierre Soulagés

**VENREDI : 17h-18h30**

Cécile Vilaseque /atelier Pierre Soulagés

**SAMEDI : 14h-15h30**

Anaïs Fonséca /atelier Pierre Soulagés



## INITIATION MANGA

Ce cours propose une initiation à l'illustration de manga qui sera abordé au trait et en valeur grâce à l'encre de Chine ainsi que par le procédé de la gravure sur bois ou sur lino.

**8 - 10 ans**

**MERCREDI : 16h15-18h15**

Eijiro Ito /atelier Pierre Soulagés

## DESSIN - PEINTURE

Ce cours propose une initiation aux arts plastiques permettant à l'enfant de développer son propre langage visuel grâce à l'acquisition d'un vocabulaire plastique : collectionner, observer, inventer, jouer des formes et des matériaux permettront à l'enfant de nourrir sa curiosité et d'accéder à des bases par une approche ludique.

**8 - 10 ans**

**LUNDI : 17h-19h**

Caroline Lavisce /atelier Pierre Soulagés

**MARDI : 17h-19h**

Caroline Lavisce /atelier Pierre Soulagés

**MERCREDI : 10h-12h**

Joëlle Passeron /atelier Pierre Soulagés

**MERCREDI : 10h-12h**

Cécile Vilaseque /atelier Pierre Soulagés

**MERCREDI : 13h45-15h45**

Joëlle Passeron /atelier Pierre Soulagés

**MERCREDI : 14h-16h**

Caroline Lavisce /salle Camille Claudel

**MERCREDI : 16h-18h**

Joëlle Passeron /atelier Pierre Soulagés

**JEUDI : 17h-19h**

Anaïs Fonseca /atelier Pierre Soulagés



## INITIATION AU VOLUME

Ce cours propose une approche du volume par l'initiation du modelage avec comme médium la terre. Les enfants découvriront différentes techniques : comme la ronde bosse, les reliefs et la gravure portés par leur imaginaire.

**8 - 10 ans SAMEDI : 14h-16h**

Philippe Seené /salle Camille Claudel



## INITIATION BANDE DESSINÉE, DESSIN NUMÉRIQUE ET ANIMATION

Ce cours va permettre aux enfants de découvrir les bases graphiques et narratives de la bande dessinée, du dessin animé ainsi que le maniement des outils numériques pour mettre en forme et créer. Par la pratique ludique de différents moyens plastiques, propices à stimuler leur imagination et leur potentiel créatif, les enfants apprendront à passer de l'idée à la réalisation d'une bande dessinée ou d'un petit film.

**8 - 10 ans**

**MERCREDI : 14h-16h**

Pascal Bertho, Milan Peterlongo & Rocco Pilois /atelier Pierre Soulagés

## INITIATION BANDE DESSINÉE

Ce cours va permettre aux enfants de découvrir les bases graphiques et narratives du langage de la bande dessinée. Par la pratique ludique de différents moyens plastiques, propices à stimuler leur imagination et leur potentiel créatif, les enfants apprendront à passer de l'idée à la réalisation d'une bande dessinée.

**8 - 10 ans SAMEDI : 14h-16h**

Pascal Bertho /atelier Pierre Soulagés

## INITIATION À L'IMAGE ANIMÉE

Ce cours propose aux enfants de découvrir l'histoire de l'animation et ses techniques de réalisation, du story-board à la post-production, à travers une multitude d'ateliers variés pour stimuler leur curiosité et leur créativité. En mettant la pratique ludique au centre de chaque cours, les enfants seront invités à réaliser leur propre petit film d'animation seuls ou en groupe au terme du parcours pédagogique.

**8 - 10 ans MERCREDI : 10h-12h**

Milan Peterlongo /atelier Pierre Soulagés



## DESSIN – PEINTURE

Perfectionnement ou premier contact avec les arts visuels et plastiques, cet atelier est ouvert aux préadolescents désireux de travailler le dessin, la couleur et la matière. À travers l'analyse d'œuvres d'art et les thématiques proposées, les élèves aborderont différentes pratiques picturales.

**6<sup>ème</sup> – 3<sup>ème</sup>**

**MERCREDI: 16h15-18h15**

Caroline Lavisse /salle Camille Claudel

**VENDREDI: 18h45-20h45**

Cécile Vilaseque /atelier Pierre Soulagés

**SAMEDI: 10h-12h**

Joëlle Passeron /atelier Pierre Soulagés



## VOLUME

Ce cours propose une approche du volume par le modelage avec comme médium la terre. Les préadolescents découvriront différentes techniques : comme la ronde bosse, les reliefs et la gravure portés par leur imaginaire.

Une initiation aux prises d'empreintes sera abordée en fin d'année par le moulage.

**6<sup>ème</sup> – 3<sup>ème</sup> SAMEDI: 16h15-18h15**

Philippe Seené /salle Camille Claudel



## BANDE DESSINÉE

Ce cours permettra aux préadolescents de se familiariser avec le langage spécifique de la bande dessinée. Plan, ellipse, cadrage, décors, narration, construction de personnages, mise en mouvement...jusqu'à l'élaboration d'une bande dessinée.

**6<sup>ème</sup> – 3<sup>ème</sup> SAMEDI: 16h15-18h15**

Pascal Bertho /atelier Pierre Soulagés



## BANDE DESSINÉE, DESSIN NUMÉRIQUE & ANIMATION

Ce cours interdisciplinaire permettra aux préadolescents de se familiariser avec les langages de la bande dessinée, de l'animation et du dessin numérique. Les élèves mettront en œuvre une production de flip book, de gifs, de publication, d'histoires dessinées et animées.

**6<sup>ème</sup> – 3<sup>ème</sup> MERCREDI: 16h15-18h15**

Pascal Bertho, Milan Peterlongo & Rocco Pilois /atelier Pierre Soulagés



## MANGA ARTISTIQUE

Dans ce cours consacré à l'approche du manga artistique, l'accent est placé sur la qualité du graphisme, sur le travail des valeurs opposant le clair et l'obscur ainsi que sur l'expression du sentiment. Les moyens plastiques utilisés par les préadolescents seront l'encre de Chine et le feutre.

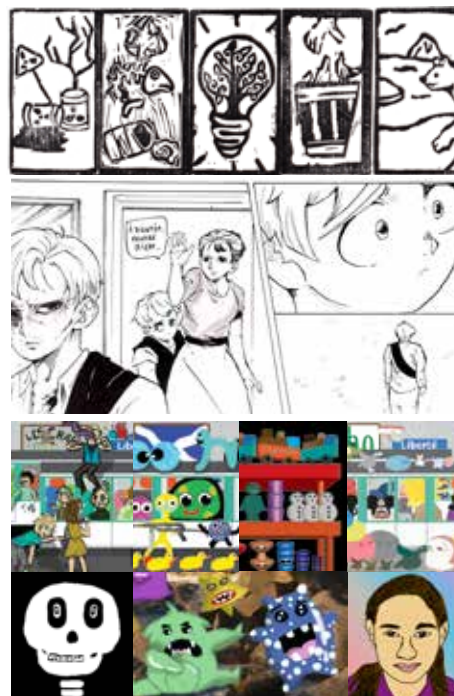
**6<sup>ème</sup> – 3<sup>ème</sup>**

**SAMEDI 10h-12h**

Eijiro Ito /atelier Pierre Soulagés

**SAMEDI 14h-16h**

Eijiro Ito /atelier Pierre Soulagés



## DESSIN NUMÉRIQUE

Initiation aux principaux outils numériques dédiés à la création d'images. Dessin bitmap et vectoriel, acquisition d'image par scan, technique de collage et mise en page des travaux effectués.

**6<sup>ème</sup> – 3<sup>ème</sup>**

**SAMEDI: 10h-12h**

Rocco Pilois /atelier Pierre Soulagés



## ILLUSTRATION

Ce cours propose d'apprendre aux élèves, débutants ou confirmés, à composer des images narratives par l'étude et le choix du cadrage, du point de vue, de la gamme colorée et du vocabulaire graphique. Les élèves choisiront leur médium (aquarelle, encre, gouache, crayons, technique mixte...). De nombreux exemples seront proposés et étudiés.

**2<sup>nde</sup> – Terminale**

**VENDREDI: 18h45-20h45**

Joëlle Passeron /atelier Pierre Soulagés



## MANGA ARTISTIQUE

Dans ce cours consacré à l'approche du manga artistique, l'accent est placé sur la qualité du graphisme, sur le travail des valeurs opposant clair et obscur ainsi que sur l'expression du sentiment. Les planches réalisées font l'objet d'une attention particulière apportée aussi à la narration et s'inscrivent dans l'histoire et la culture du manga japonais.

**2<sup>nde</sup> – Terminale**

**VENDREDI: 18h30-20h30**

Eijiro Ito /atelier Pierre Soulagés

# PÔLE GRAPHIQUE

**LES BUTS : OFFRIR** aux élèves de 15/25 ans une vision pluridisciplinaire en leur permettant d'aborder différents médiums de la création graphique - BD, Animation, Manga, Illustration, Dessin numérique. **CONSTRUIRE** un processus de réflexion et de création avec une vision d'ensemble plus large que dans les cours à discipline unique. **TRAVAILLER, ÉCHANGER** avec d'autres élèves, enseignants/professionnels. **FAVORISER** l'engagement personnel (motivation et personnalité) et contribuer à l'émergence d'une pensée « d'auteur » chez les élèves. Le profil pluridisciplinaire est par ailleurs en accord avec le monde actuel.

Concrètement, aider à développer un projet, apprendre à monter un dossier, faire (entre)voir le travail que demande l'intégration à une école d'art ou dans un milieu professionnel donné. Se confronter aux contraintes, critiques et corrections. Pour ceux qui souhaitent intégrer une école d'art, pas de « préparation » au concours, mais un soutien, une aide, une vision transdisciplinaire et une assistance concrète et professionnelle. Produire en cours et inciter les élèves à travailler personnellement chez eux pour les amener à se positionner par eux-mêmes, à savoir se fixer leurs propres objectifs. Les élèves de cette section pourront ainsi se faire une idée du travail attendu en école d'Arts Appliqués, le suivi de cet enseignement ne garantissant pas nécessairement l'accès à ces écoles.

## L'encadrement :

**LES CINQ PROFESSEURS** encadrant le PÔLE GRAPHIQUE sont tous des professionnels expérimentés dans leur domaine. Ils sont à même de partager leurs expériences, positives ou négatives du métier pour donner une vision d'ensemble de leur profession. Le mix de ces expériences est au cœur de cet atelier pluridisciplinaire : la manière dont on appréhende le dessin dans l'animation, la BD, le Manga, l'illustration dans l'image informatique, dont on introduit la narration dans ces disciplines et la manière dont on apprend à répondre à des contraintes.

**15-25 ans** /atelier Pierre Soulaiges

**MERCREDI : 18h30~20h30**

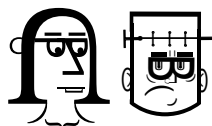
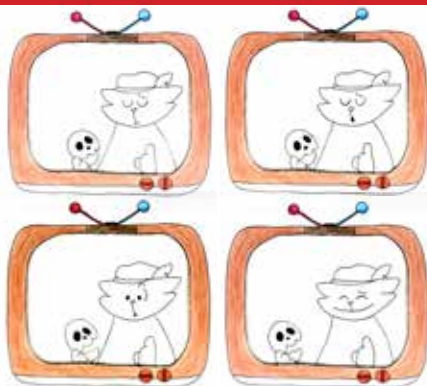
**Joëlle Passeron** : illustratrice - autrice

**Pascal Bertho** : auteur - scénariste

**Milan Peterlongo** : motion designer

**Eijiro Ito** : graveur - spécialiste de la culture du Manga

**Rocco Pilois** : Illustrateur - designer graphique



## COMPOSITION PEINTE HUILE — ACRYLIQUE

Cet atelier, axé sur la peinture et le dessin, réunit tous ceux qui souhaitent découvrir et se perfectionner, apprendre à regarder, comprendre les jeux de lumières, retenir quelques principes fondamentaux des techniques proposées. Maurice Denis ne disait-il pas : « La peinture est une surface plane recouverte de couleurs en un certain ordre assemblées ».

**Adultes**

**LUNDI : 19h~21h30**

**Cécile Vilasèque**  
/atelier Pierre Soulaiges

**VENDREDI : 14h~16h30**

**Cécile Vilasèque**  
/atelier Pierre Soulaiges



## DESSIN — MODÈLE VIVANT

Observation, construction et composition à partir de modèles vivants permettront à l'élève d'acquérir les éléments fondamentaux du dessin et de la compréhension de la figure humaine ainsi que la découverte et l'expérimentation de différents outils avec pour finalité d'accompagner l'élève à trouver la technique plus appropriée à sa sensibilité artistique.

**Adultes**

**MERCREDI : 19h~21h**

**Pablo Flaiszman** /salle Camille Claudel

**JEUDI : 10h~12h**

**Pablo Flaiszman** /salle Camille Claudel

**VENDREDI : 9h15~11h15**

**Philippe Seené** /salle Camille Claudel

## CARNET DE VOYAGE

Dans l'esprit « carnet de voyage » ou comment tirer le meilleur parti de vos souvenirs. Le carnet comme reflet la personnalité de celui qui le conçoit. C'est un récit vivant, sensible et esthétique qui témoigne du vécu d'une aventure, d'un déplacement, d'une expérience réelle ou non. Vous recomposez et réinterprétez vos souvenirs à partir de vos photos ou documents, agrémentés d'illustrations, de collages et d'une multitude de techniques mixtes.

**Adultes**

**JEUDI : 14h30~16h30**

**Anaïs Fonséca** /atelier Pierre Soulaiges

## ILLUSTRATION

Ce cours propose d'apprendre aux élèves, débutants ou confirmés, à composer des images narratives par l'étude et le choix du cadrage, du point de vue, de la gamme colorée et du vocabulaire graphique. Les élèves choisiront leur médium (aquarelle, encre, gouache, crayons, technique mixte...). De nombreux exemples seront proposés et étudiés.

**Adultes**

**JEUDI : 19h15~21h15**

**Joëlle Passeron** /atelier Pierre Soulaiges



## DESSIN — PEINTURE

Cet atelier est ouvert à tous ceux qui souhaitent apprendre à regarder, développer leur sensibilité ainsi que leur propre langage pictural à travers l'étude de la nature morte, le portrait et la théorie de la couleur.

**Adultes**

**MARDI : 20h~22h**

**Caroline Lavisse** /salle Camille Claudel

**JEUDI : 19h~21h**

**Caroline Lavisse** /salle Camille Claudel

## MODELAGE\*

### BAS-RELIEF — HAUT RELIEF — RONDE-BOSSE

Dans cet atelier ouvert aux personnes qui désirent travailler le volume, le niveau de chacun sera pris en compte pour aborder l'étude du corps humain, de la nature morte, du document et du plâtre par le biais de diverses techniques et matériaux (terre, fil de fer, plâtre etc.).

**Adultes**

**VENREDI: 14h-18h**

**Philippe Seené**

/salle Camille Claudel

**SAMEDI: 8h30-12h30**

**Philippe Seené**

/salle Camille Claudel



## GRAVURE\*

### TAILLE D'ÉPARGNE — EAU-FORTE

En tenant compte des orientations de chacun, cet atelier permet d'aborder toutes les techniques de la gravure sur bois et sur métal et d'approfondir les procédés de fabrication de l'image gravée ainsi que du photopolymère.

**Adultes**

**JEUDI: 18h30-21h30**

**Eijiro Ito /atelier Pierre Soulagés**

**VENREDI: 15h-18h**

**Eijiro Ito /atelier Pierre Soulagés**



\* En plus de la cotisation, les matériaux mis à la disposition de l'élève sont à la charge de ce dernier après l'établissement du devis du professeur et la facture du secrétariat (terre, cuisson four, papier, métal, etc...)



- DIRECTION :**  
**1 SYLVIE ABELANET-FLÉCHET**  
 Peintre - graveure  
**SECRETARIAT :**  
**2 LÆTTIA CHEDEVILLE**  
**3 STÉPHANE KAHN**  
**PROFESSEURS :**  
**4 PASCAL BERTHO**  
 Auteur - scénariste  
**5 PABLO FLAISZMAN**  
 Peintre - graveur  
**6 ANAÏS FONSECA**  
 Expérimentatrice en art visuel  
**7 EIJIRO ITO**  
 Graveur - expert du Manga  
**8 CAROLINE LAVISSE**  
 Peintre  
**9 JOËLLE PASSERON**  
 Illustratrice - autrice  
**10 MILAN PETERLONGO**  
 Designer graphique  
**11 ROCCO PILOIS**  
 Illustrateur - graphiste  
**12 PHILIPPE SEENÉ**  
 Sculpteur  
**13 CÉCILE VILASEQUE**  
 Peintre



## TARIFS ANNUELS AU QUOTIENT FAMILIAL

TARIF  
MINIMUMTARIF  
MAXIMUMTARIF  
EXTERIEUR

MOINS DE 26 ANS

## DECOUVERTE ARTS VISUELS

Babill'Art (1h) 108 € 138 € 174 €

Eveil aux arts plastiques/4-5 ans (1h) 108 € 138 € 174 €

Eveil aux arts plastiques/6-7 ans (1h30) 108 € 138 € 174 €

BD/Manga/Numérique/Animation /Dessin peinture/Volume/8-10 ans (2h) 153 € 198 € 249 €

BD/Manga/Numérique/Animation /Dessin peinture/Volume/6<sup>ème</sup>-3<sup>ème</sup> (2h) 153 € 198 € 249 €

## APPROCHE ARTS VISUELS 1

Tous cours/2<sup>nde</sup>-terminale (2h) 237 € 306 € 384 €

PÔLE GRAPHIQUE/15-25 ans (2h) 237 € 306 € 384 €

## APPROCHE ARTS VISUELS 2

Carnet de voyage/Dessin/Peinture/Illustration (2h) 270 € 348 € 435 €

Composition peinte (2h30) 270 € 348 € 435 €

Modèle vivant (2h) 270 € 348 € 435 €

## APPROFONDISSEMENT DES ARTS PLASTIQUES

Modelage (4h) 681 € 882 € 1101 €

Gravure (3h) 507 € 657 € 822 €

PLUS DE 26 ANS

## APPROCHE ARTS VISUELS 2

Carnet de voyage/Dessin/Peinture/Illustration (2h) 357 € 435 € 543 €

Composition peinte (2h30) 357 € 435 € 543 €

Modèle vivant (2h) 357 € 435 € 543 €

## APPROFONDISSEMENT DES ARTS PLASTIQUES

Modelage (4h) 900 € 1101 € 1377 €

Gravure (3h) 672 € 822 € 1026 €

## HORAIRES ET CALENDRIER

## Horaires d'ouverture du secrétariat Atelier Pierre Soulages\*

87 bis, rue du Petit-Château – Tél : 01 46 76 48 23

LUNDI : 14h45 à 19h15

MARDI : 14h à 19h

MERCREDI : 9h30 à 12h15 et 13h15 à 19h15

JEUDI : 9h30 à 12h30 et 14h à 19h

VENDREDI : 9h30 à 12h30 et 13h30 à 19h

SAMEDI : 9h30 à 12h30 et 13h45 à 18h

## Horaires d'ouverture du secrétariat Salle Camille Claudel\*

9, place de la Coupole – Tél : 01 46 76 48 21

LUNDI : 10h30 à 13h30

MARDI : 9h à 12h30 et 13h30 à 18h30

MERCREDI : 9h30 à 12h30 et 13h30 à 19h

JEUDI : 9h à 13h30

VENDREDI : 9h à 12h et 13h à 18h30

\* Pendant les vacances scolaires d'autres horaires sont mis en place.

## Calendrier des vacances scolaires

L'atelier est fermé durant ces périodes :

TOUSSAINT : du samedi 22 octobre au soir au lundi 7 novembre au matin

NOËL : du samedi 17 décembre au soir au mardi 3 janvier au matin

HIVER : du samedi 18 février au soir au lundi 6 mars au matin

PRINTEMPS : du samedi 22 avril au soir au mardi 9 mai au matin

• L'INSCRIPTION EST ANNUELLE, LE RÈGLEMENT  
DES COTISATIONS EST TRIMESTRIEL.

• RABAIS DE 25% À PARTIR DU 2<sup>ÈME</sup> ENFANT D'UNE MÊME  
FRATRIE, LE PLEIN TARIF S'APPLIQUANT AU PLUS ÂGÉ.

[atelierpierresoulages@charenton.fr](mailto:atelierpierresoulages@charenton.fr)



## PIERRE SOULAGES

### RODEZ – 1919

Les monuments romans, les dolmens, les menhirs gravés de la région de Rodez sont les premières manifestations artistiques qui attirent son attention. Il découvre la peinture moderne à dix-huit ans en visitant, lors d'un séjour à Paris, une exposition de Cézanne et une autre de Picasso. Pendant la guerre, il travaille comme agriculteur près de Montpellier et revient en 1946 à Paris pour se consacrer à la peinture.

En 1947, il expose au Salon des sur-indépendants. Replié sur lui-même, réfractaire à toute influence, il aboutit très rapidement à une forme d'abstraction personnelle et puissante qui le fait remarquer dès sa première exposition particulière (1949, gal. *Lydia Conti*). Il a d'emblée trouvé une expression conforme à son tempérament et qui frappe dans la mesure où elle fait table rase de la tradition picturale.

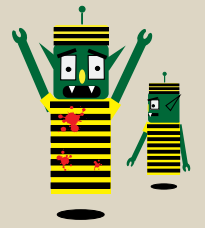
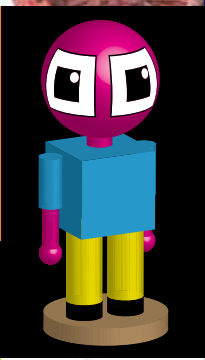
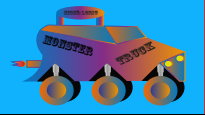
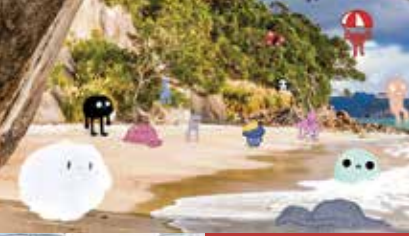
Pour se réaliser, sa vision entraîne une nouvelle structure plastique du tableau, où le tracé du signe dans l'espace est essentiel. Ayant fait du noir sa couleur presque exclusive et de la ligne son principal moyen d'expression, Soulages recourt bientôt au couteau et à la spatule, qui remplacent le pinceau. Ecrasée par le large outil, la matière devient la forme. Cette technique, qui confère à chaque tableau l'aspect d'une totalité indivisible, en faisant reposer l'efficacité plastique sur le geste de peindre, rappelle certaines pratiques de l'art extrême-oriental, que l'artiste a adoptées d'instinct, guidé par les exigences de sa propre sensibilité.

Il est représenté dans le monde entier notamment à Paris (*M.N.A.M.*) ainsi qu'à New York (*M.O.M.A.* et *Salomon R Guggenheim Museum*).

Extrait du dictionnaire de la peinture française - Editions Larousse.

◀ Hommage à **Hergo** qui réalise entre 1995 et 1996 une série de portraits d'artistes dont ceux de Pierre Soulages. Collection du centre Pompidou.





ANIÉOT  
Association Nationale des  
Ecoles d'Art Territoriales  
de pratiques amateurs